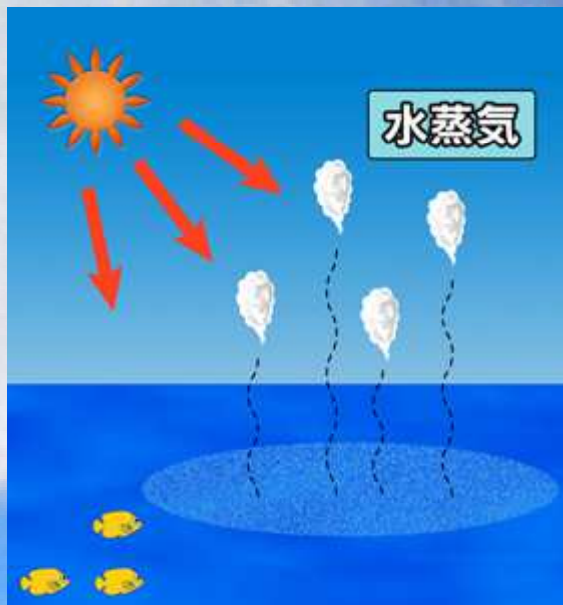


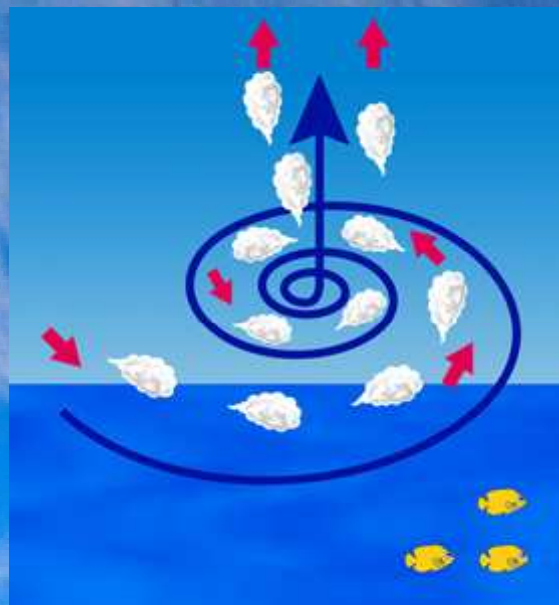


台風ができるまで

熱帯地方の海で起きていること・・・



海面が熱せられ水蒸気が上昇



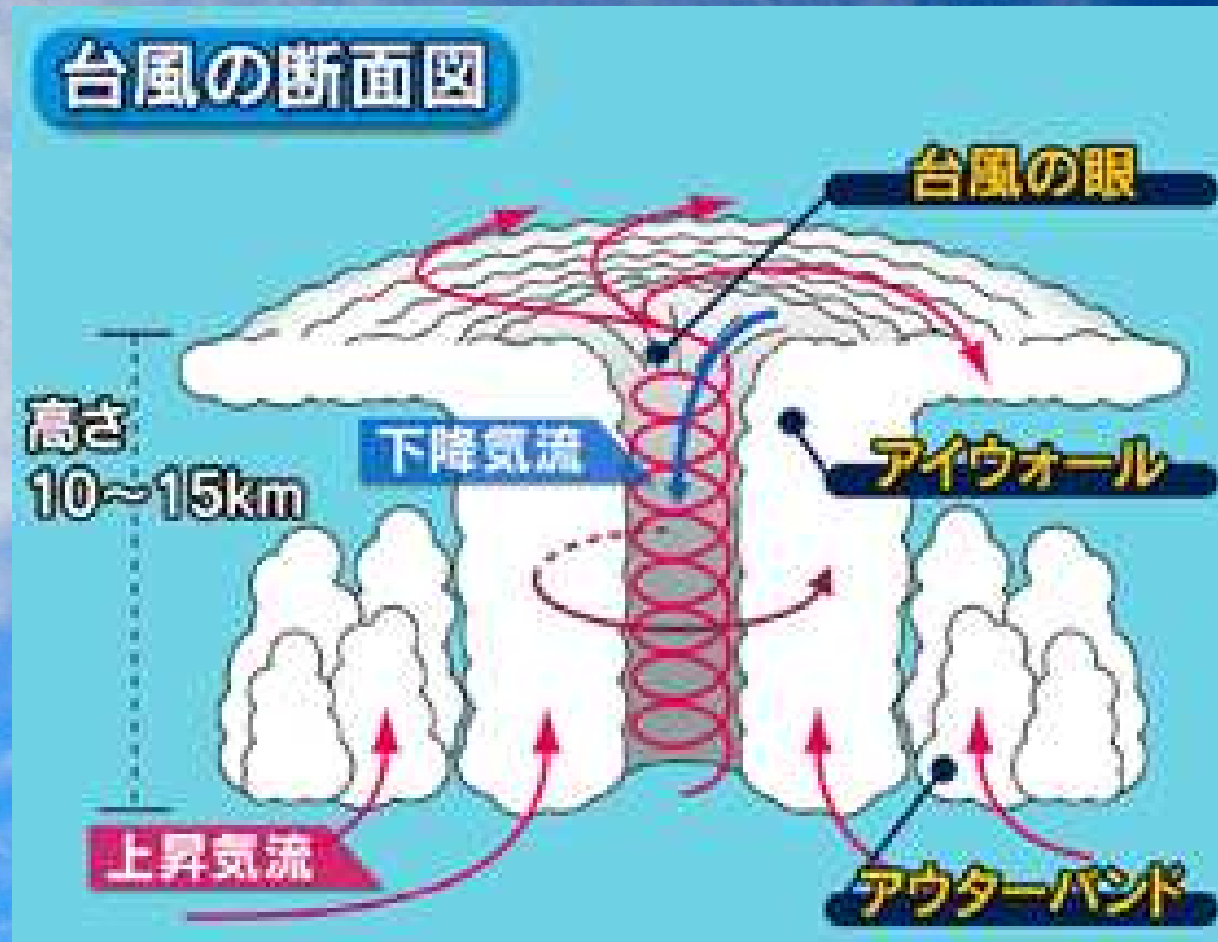
積乱雲ができ、上昇流は次第に強まる



繰り返すうち渦が次第に大きくなる

台風

の構造



台風呼び名

北西太平洋や南シナ海など

Typhoon, 台風

大西洋北部や太平洋北東部など

Hurricane (ハリケーン)

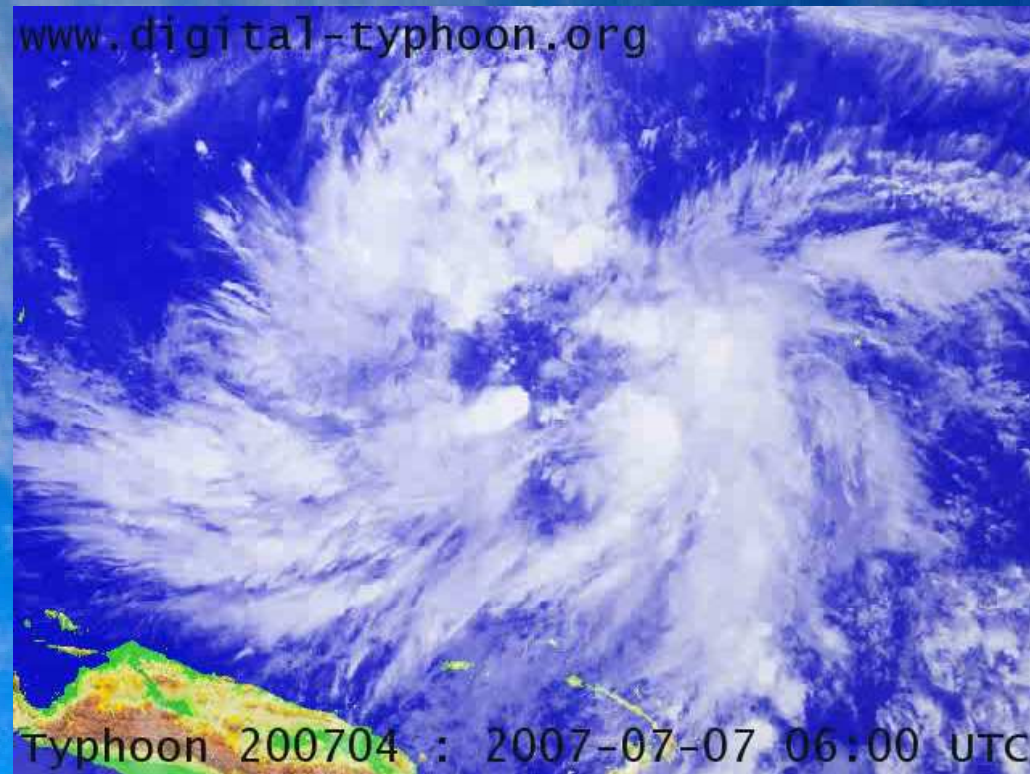
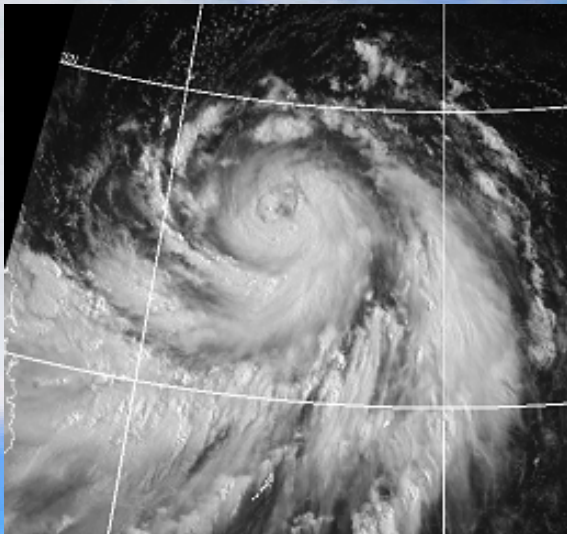
インド洋北部・南部や太平洋南部

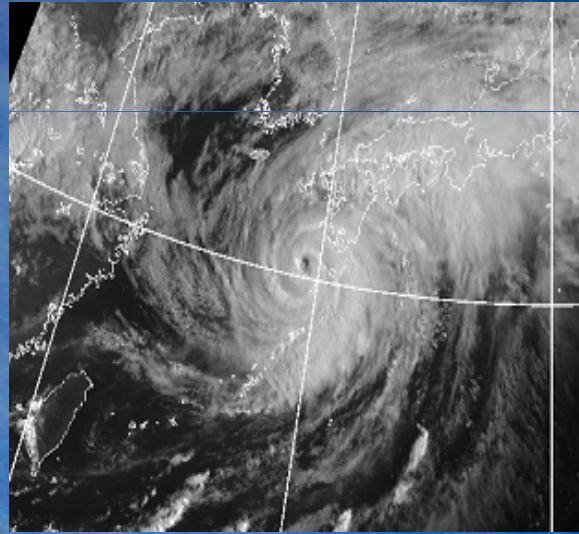
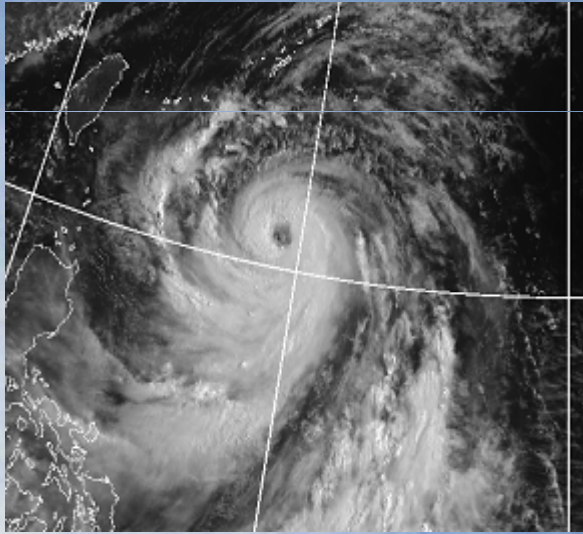
Cyclone (サイクロン)

※ Typhoonについては個別にアジア名が付けられ、海外では一般的に使われている。

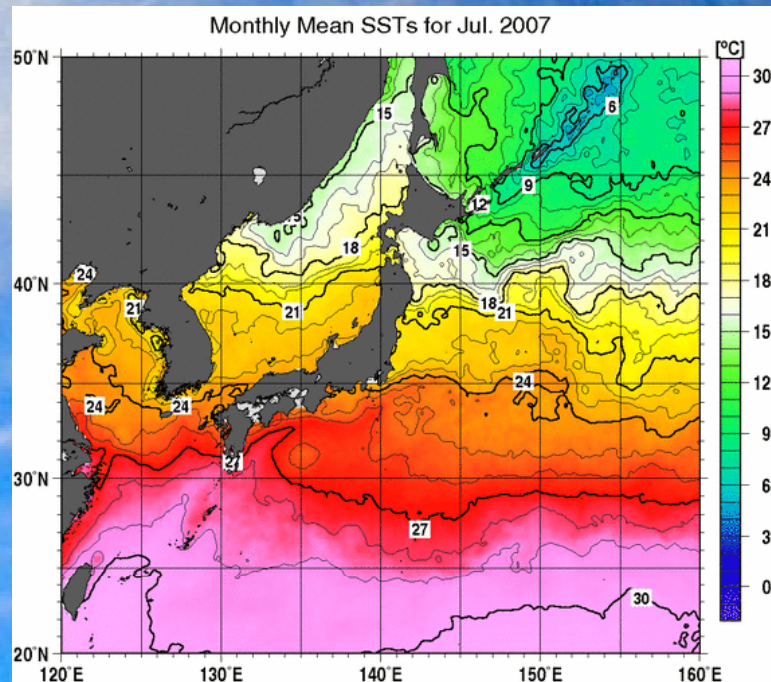
発達から消滅まで

発達期

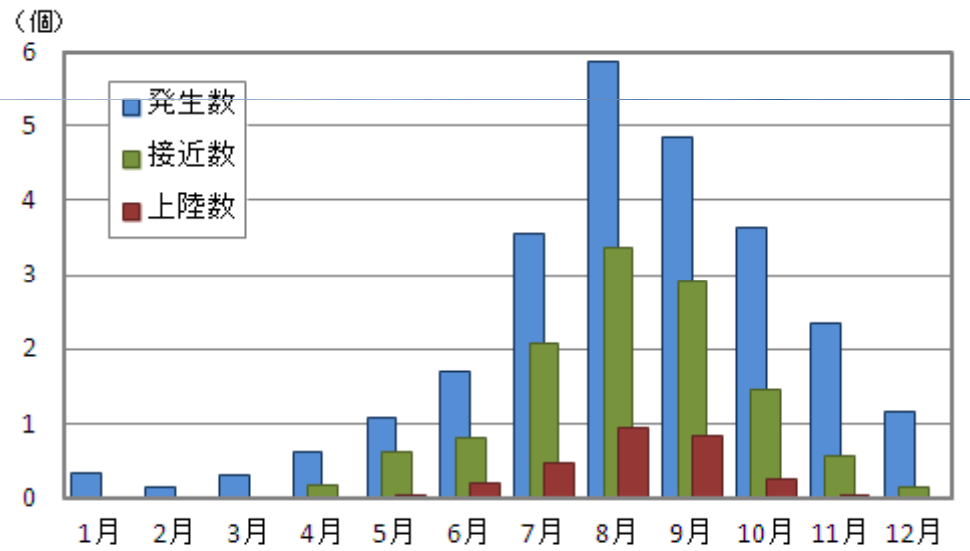




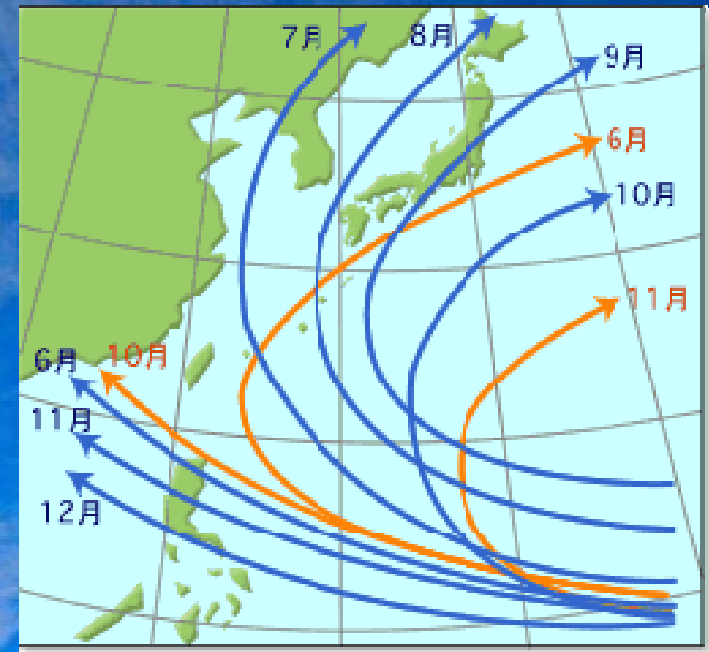
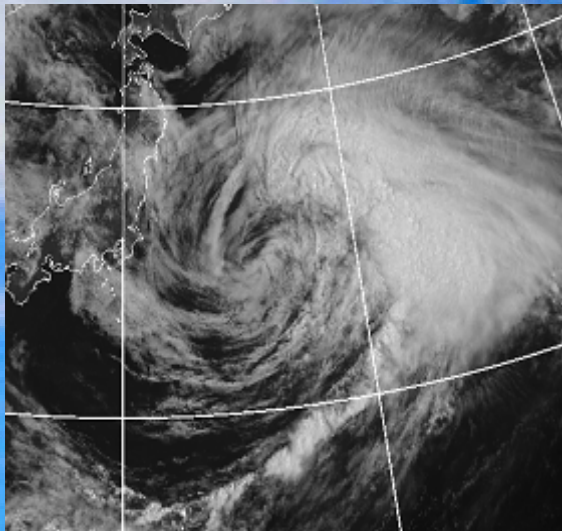
最盛期



衰弱期



月別の台風発生・接近・上陸数の平年値(1981~2010年の30年平均)



台風の月別主要経路図
 〓は主な経路、〓はそれに準じる経路

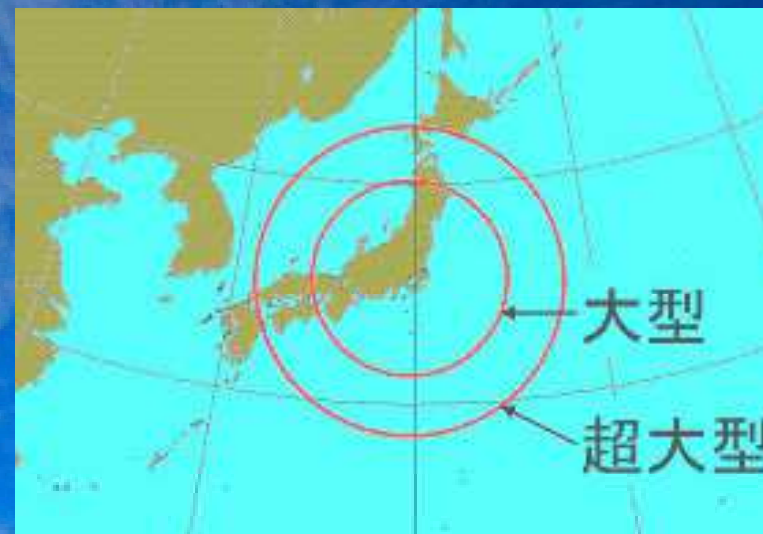
台風の大きさ・強さ

強さの階級分け

階級	最大風速
強い	33m/s(64ノット)以上 ～44m/s(85ノット)未満
非常に強い	44m/s(85ノット)以上 ～54m/s(105ノット)未満
猛烈な	54m/s(105ノット)以上

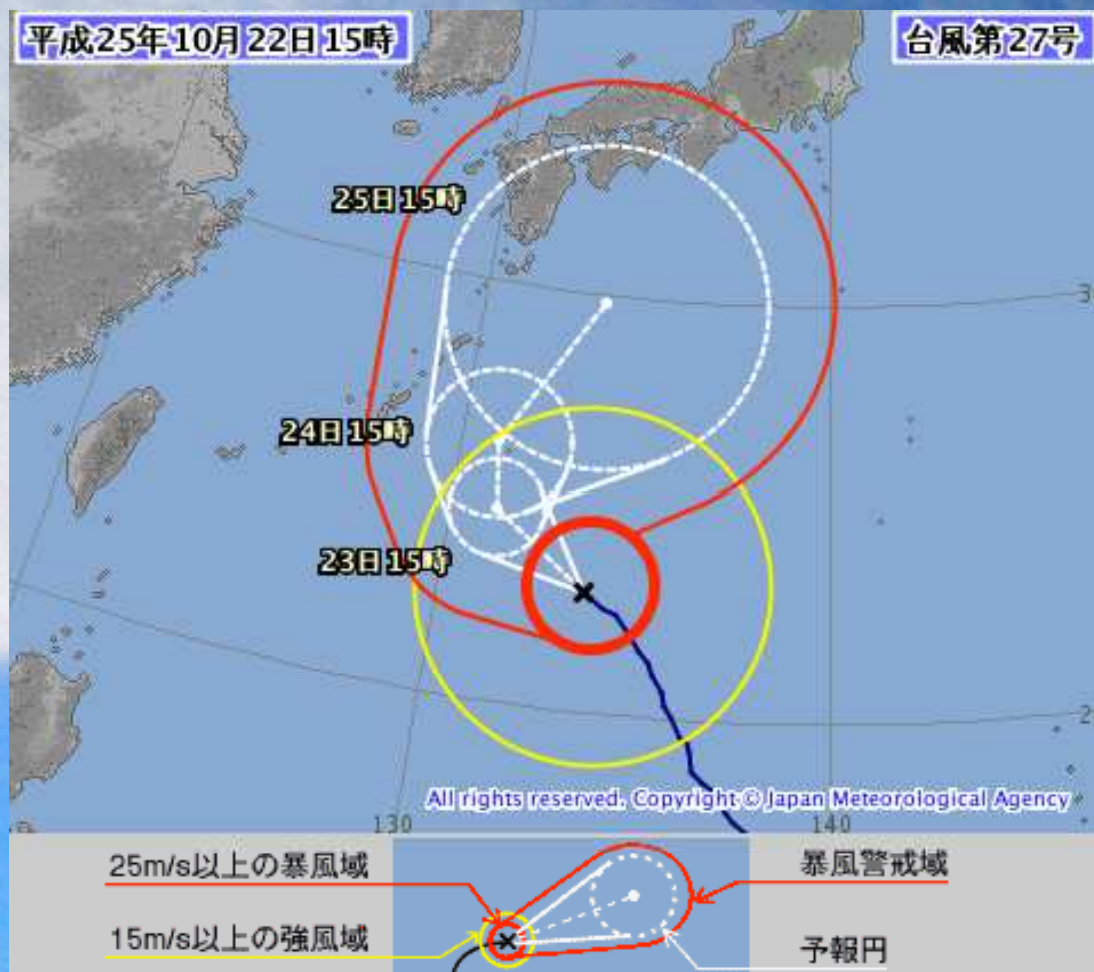
大きさの階級分け

階級	風速15m/s以上の半径
大型(大きい)	500km以上～800km未満
超大型(非常に大きい)	800km以上

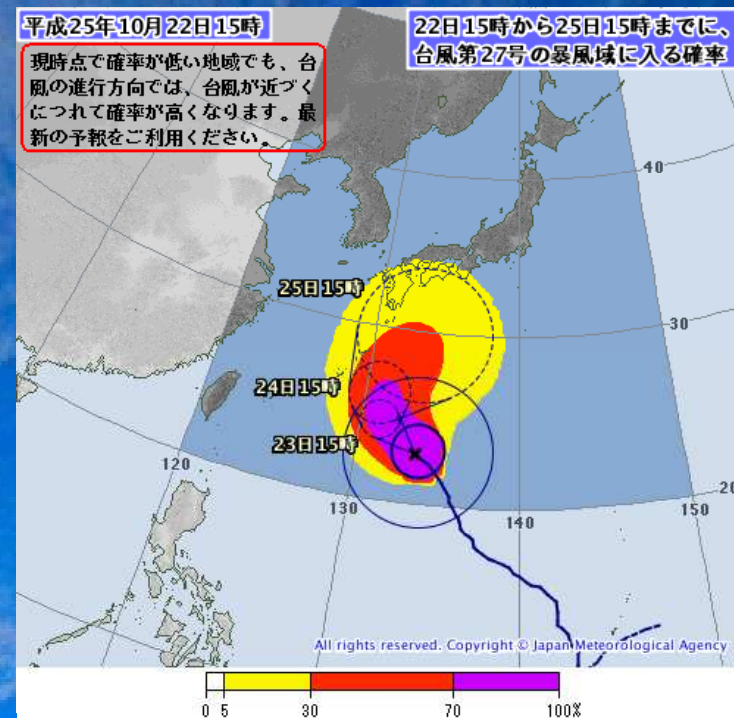


台風情報の見方

進路予想図(実況と3日先までの予報)

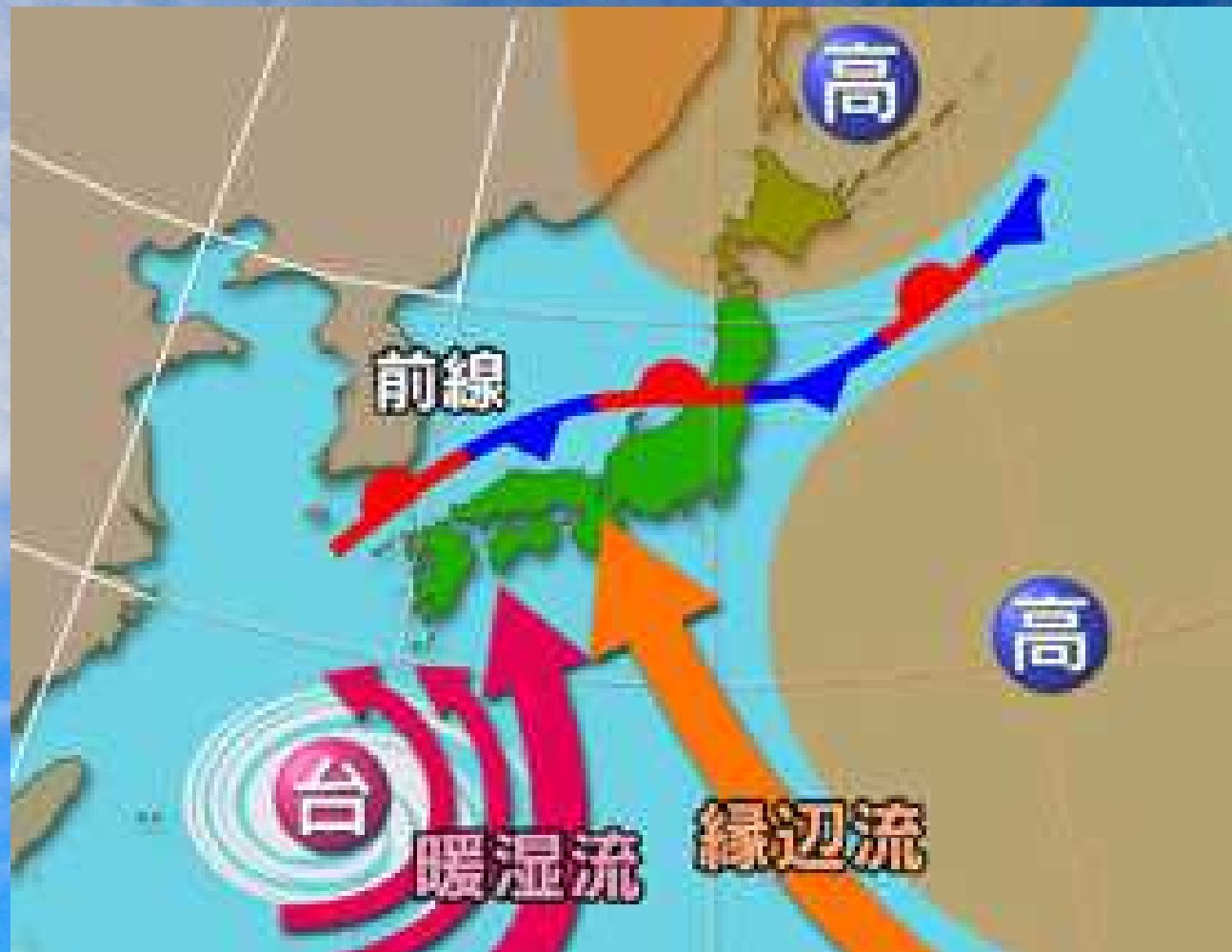


5日進路予報



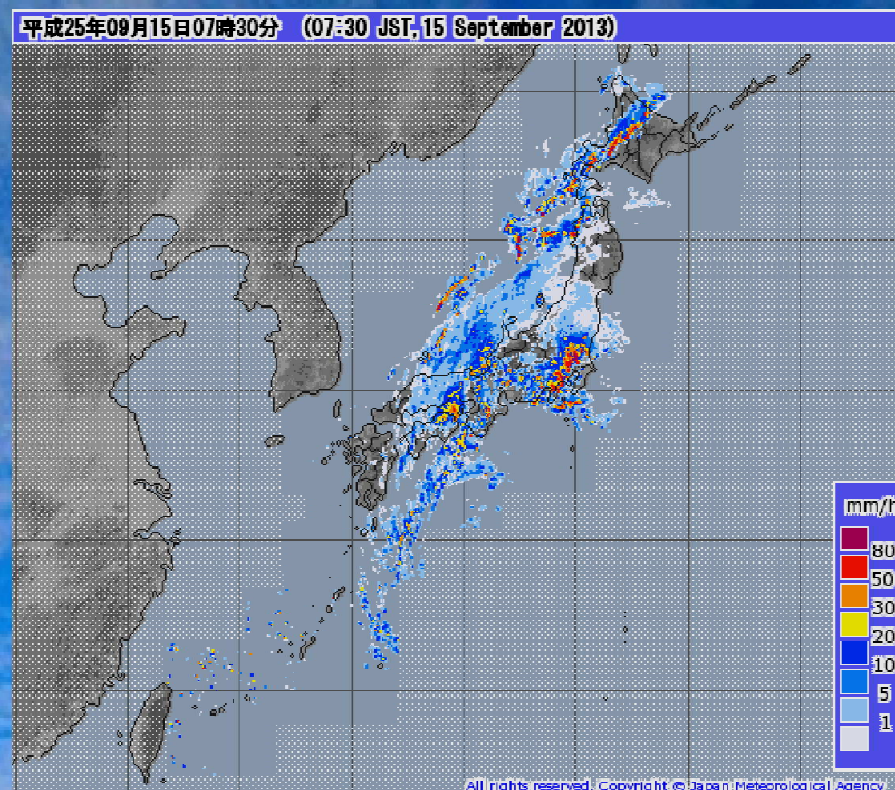
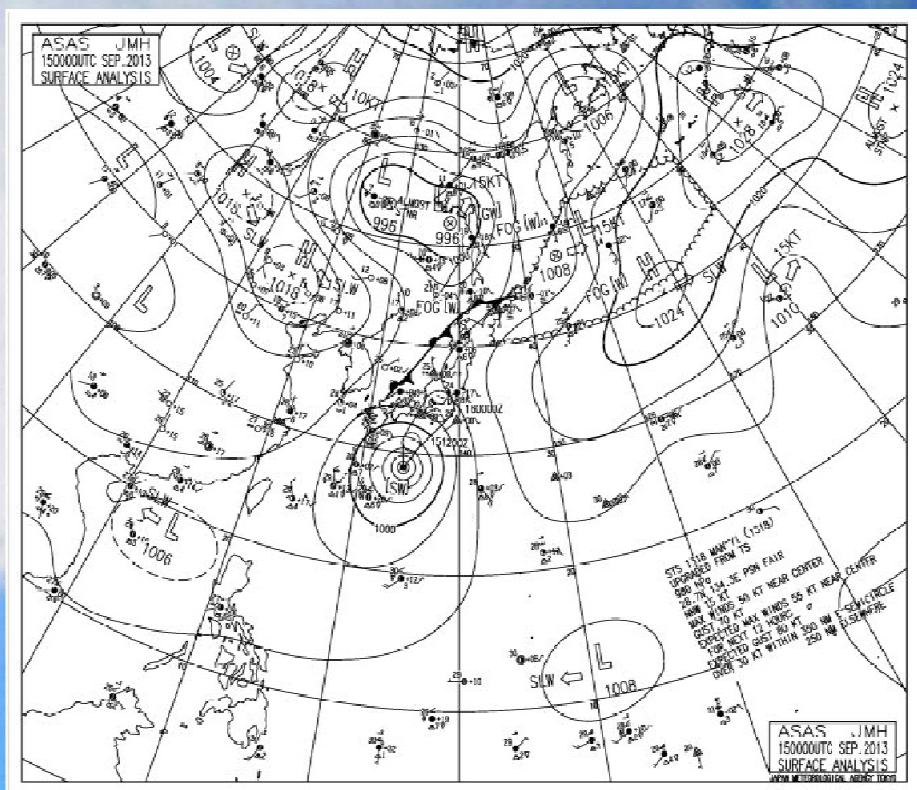
台風による災害

1 台風と前線による大雨



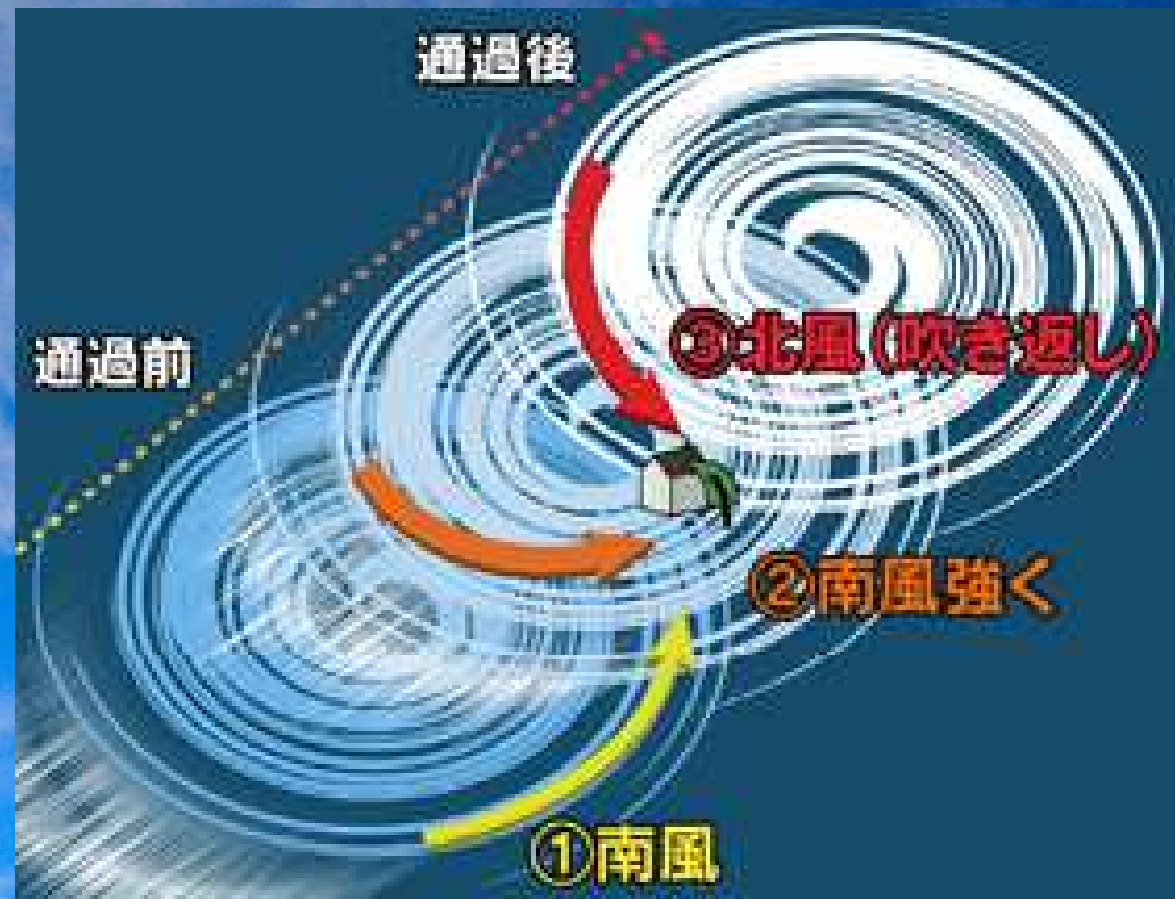
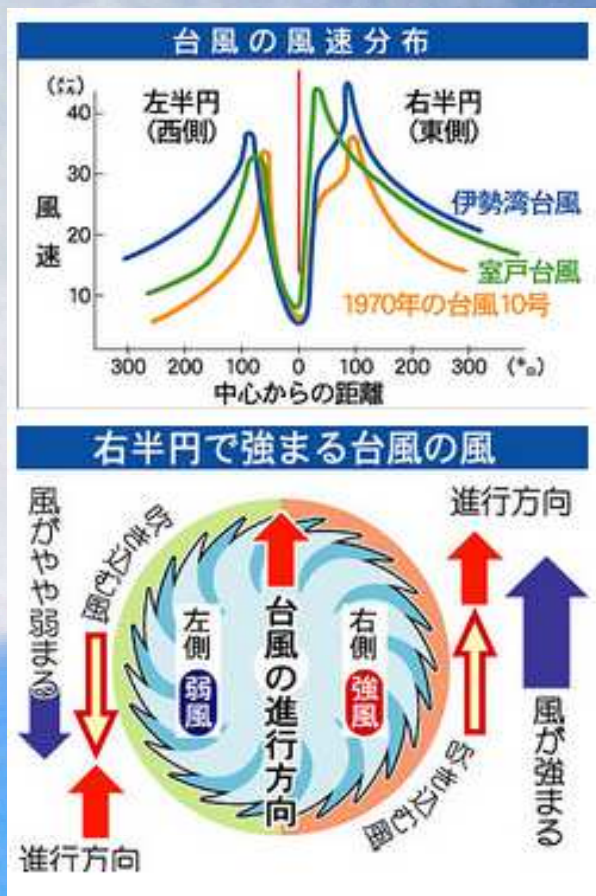
台風と前線による大雨の例

平成25年9月15日 台風第18号



台風による災害

2 強風・暴風



台風による災害

3 その他

1) 高潮害
(波浪害)

2) 洪水害

3) 塩風害



日本に大きな被害を与えた台風の一覧

台風名・番号	人的(人)			住家(棟)				耕地(ha)	船舶(隻)	上陸・最接近年月日	
	死者	行方不明者	負傷者	全壊流出	半壊	一部損壊	床上浸水	床下浸水	流失・埋没・冠水		沈没・流失・破損
室戸台風	2,702	334	14,994	92,740			401,157		不詳	27,594	1934年9月21日
枕崎台風	2,473	1,283	2,452	89,839			273,888		128,403	不詳	1945年9月17日
カスリーン台風	1,077	853	1,547	9,298			384,743		12,927	不詳	1947年9月15日
洞爺丸台風	1,361	400	1,601	8,396	21,771	177,375	17,569	85,964	82,963	5,581	1954年9月26日
狩野川台風	888	381	1,138	2,118	2,175	12,450	132,227	389,488	89,236	260	1958年9月26日
伊勢湾台風	4,697	401	38,921	40,838	113,052	680,075	157,858	205,753	210,859	7,576	1959年9月26日
平成2年19号	40		131	16,541			18,183		41,954	413	1990年9月19日
平成3年19号	62		1,499	170,447			22,965		362	930	1991年9月27日
平成5年13号	48		396	336	1,448	不詳	3,770	不詳	7,905	不詳	1993年9月3日
平成16年18号	43	3	1,399	144	1,506	63,343	1,328	19,758	104	1,592	2004年9月7日
平成16年23号	95	3	721	907	7,929	12,514	13,341	41,006	12,329	494	2004年10月20日
平成23年12号	82	16	113	379	3,159	470	5,500	16,594	不詳	不詳	2011年9月3日

台風は今昔

昭和の3大台風とは ……

室戸台風(9年)・枕崎(20年)伊勢湾台風(34年)

災害の大きさで見ると ……

死者・行方不明者が多い台風

伊勢湾(34年)・洞爺丸(29年)・狩野川(33年)

負傷者が多い台風

伊勢湾(34年)・第2室戸(36年)・ルース(26年)

負傷者が多い台風

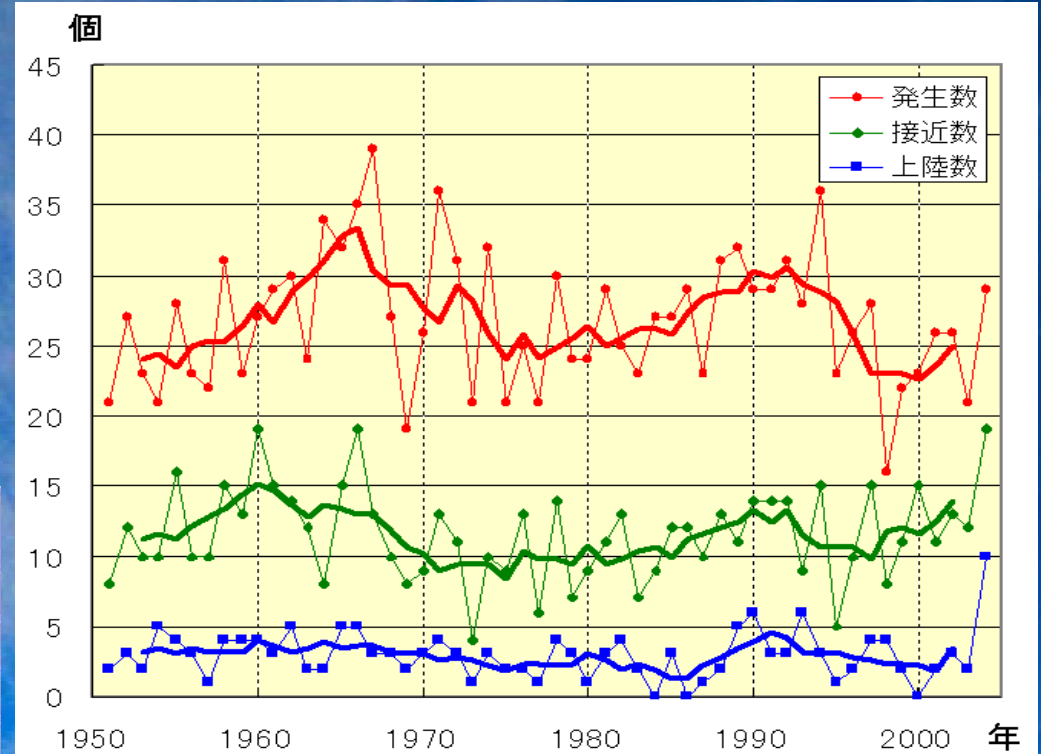
伊勢湾(34年)・第2室戸(36年)・洞爺丸(29年)

浸水被害が多い台風

狩野川(33年)・5313号(28年)・7617号(51年)

日本は台風が強くなった？

順位	上陸直前の気圧	上陸日	上陸場所
1	925	1961年9月16日	高知県室戸岬の西
2	929	1959年9月26日	和歌山県潮岬の西
3	930	1993年9月3日	鹿児島県薩摩半島南部
4	935	1951年10月14日	鹿児島県串木野市付近
5	940	1991年9月27日	長崎県佐世保市の南
	940	1971年8月29日	鹿児島県大隅半島
	940	1965年9月10日	高知県安芸市付近
	940	1964年9月24日	鹿児島県佐多岬付近
	940	1955年9月29日	鹿児島県薩摩半島
	940	1954年8月18日	鹿児島県西部



台風に備える

1 普段からしておきたいこと

非常用品の備蓄 …… 懐中電灯・ライター、マッチ・携帯ラジオ・着替え、タオル・救急薬品・貴重品・食料、水

2 台風が接近する前に

テレビ等で台風の接近が予想されたら、早めに対策を！

3 台風が接近してから

情報に注意し、避難勧告・指示が出たらすぐ動けるよう準備して、素早く避難。
危険を感じたら、自主的に避難。

